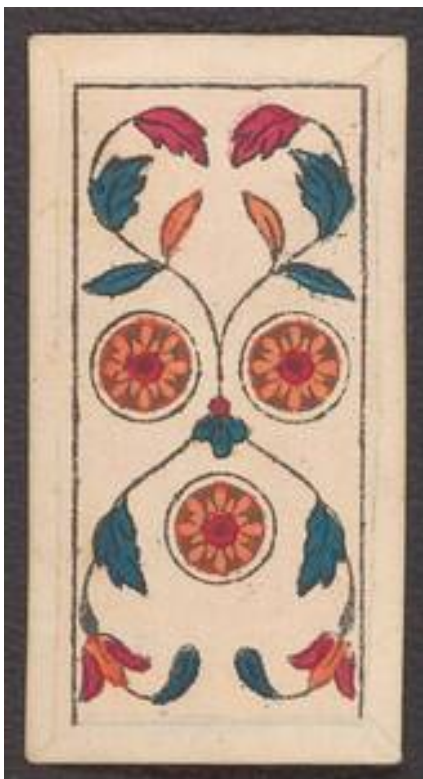


Objectdetail

---



Object name: [playing card](#)

Title: Spielkarte mit Ornamentik (given title), Italienisches Tarockspiel von Edoardo Dotti (Series)

Production:

printer <person>: [Edoardo Dotti, Milan](#), about 1860

design: [anonymous, Milan](#)

Material: [paper](#)

Technique: [woodcut, colored](#)

Measurements:

height: 10.7 cm

width: 5.6 cm

Inventory number: KI 14060-4-24

Acquisition: purchase (1976)

Associated object:

III Milano L´ Imperatrice ([KI 14060-2-1](#))

III Milano L´ Imperatore ([KI 14060-2-2](#))

VI Gli Amanti ([KI 14060-2-3](#))

VIII La Giustizia ([KI 14060-2-4](#))

Ruota della Fora ([KI 14060-2-5](#))

La Forza ([KI 14060-2-6](#))

L´ Appeso ([KI 14060-2-7](#))

XIII La Morte ([KI 14060-2-8](#))

XVIII La Temperan ([KI 14060-2-9](#))

XVII Le Stelle ([KI 14060-2-10](#))

XVIII La Luna ([KI 14060-2-11](#))

XIX Il Sole ([KI 14060-2-12](#))

XX Il Giudizio ([KI 14060-2-13](#))

Spielkarte mit Schwert und Krone ([KI 14060-2-14](#))

Re di Spade ([KI 14060-2-15](#))

Fan. di Spade ([KI 14060-2-16](#))

III ([KI 14060-2-17](#))

IIII ([KI 14060-2-18](#))

V ([KI 14060-2-19](#))  
VI ([KI 14060-2-20](#))  
VII ([KI 14060-2-21](#))  
Re di Danari ([KI 14060-2-22](#))  
Cav. di Danari ([KI 14060-2-23](#))  
Spielkarte mit floraler Ornamentik ([KI 14060-2-24](#))  
III ([KI 14060-2-25](#))  
VIII ([KI 14060-2-26](#))  
VIII ([KI 14060-2-27](#))  
Re di Coppe ([KI 14060-2-28](#))  
Reg. di Coppe ([KI 14060-2-29](#))  
Fan. di Coppe ([KI 14060-2-30](#))  
III ([KI 14060-2-31](#))  
VI ([KI 14060-2-32](#))  
VII ([KI 14060-2-33](#))  
VIII ([KI 14060-2-34](#))  
IX ([KI 14060-2-35](#))  
Spielkarte mit Ornamentik ([KI 14060-2-36](#))  
Reg. di Bastoni ([KI 14060-2-37](#))  
Fan. di Bastoni ([KI 14060-2-38](#))  
II ([KI 14060-2-39](#))  
III ([KI 14060-2-40](#))  
VII ([KI 14060-2-41](#))

Description: Bemerkung: Spielkartenset bestehend aus 62 Karten. Rückseite mit blau koloriertem Kupferstich versehen. Vorderseite nach alten Vorlagen, Rückseite (Genreszene) evtl. von Dotti entworfen.

Department: Library and Works on Paper Collection

Collection: [ephemera](#)