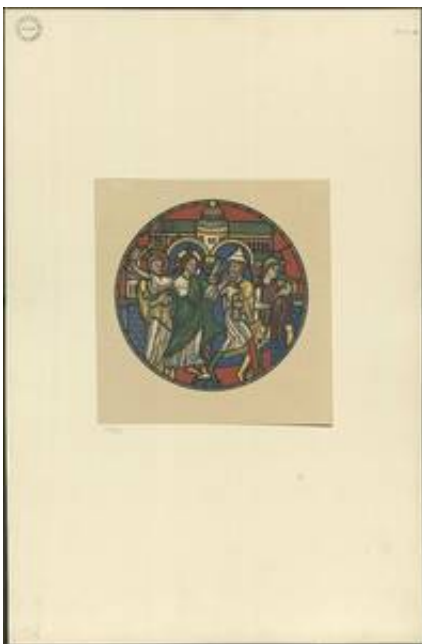
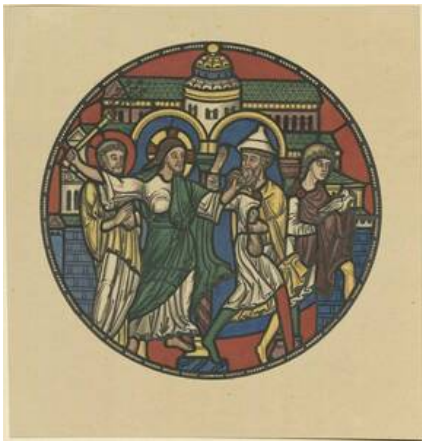


Objectdetail

---



Object name: [artwork copy](#)

Title: Kopie eines Glasgemäldes in der Schloßkapelle zu Mainberg bei Schweinfurth mit der Darstellung der Vertreiber der Verkäufer aus dem Tempel von C. Becker (given title), Entwurf zur Vorlage von C. Beckers und Jakob Heinrich von Hefner-Alteneck´s "Kunstwerke und Geräthschaften des Mittelalters und der Renaissance", Bd.1, Frankfurt am Main. 1852, S. 82

Production:

design: [Carl Becker](#), [Schonungen-Mainberg](#), before 1852

copy after: [anonymous](#), [Nieder-Ingelheim](#),

Material: [secondary support cardboard](#), [paper](#)

Technique: [watercolor <painting>](#)

Measurements:

height (secondary support cardboard): 49.8 cm

width (secondary support cardboard): 32.4 cm

height: 19.1 cm

width: 18.2 cm

Inventory number: KI 1338-1

Acquisition: purchase

text on object: [Rückseite:] "Kunstw. I. 66. / 1200-1300 / 1338./1."

text on object (links unten): "1338/1"

Description: Durchmesser des Originals: 2 Fuß und 8 Zoll. Nach Aussage des Besitzers, des Fabrikanten Sattler, soll das Gemälde aus der Kaiserpfalz in Ingelheim herkommen. In: Becker, C.; Hefner-Alteneck, Jakob Heinrich von: Kunstwerke und Geräthschaften des Mittelalters und der Renaissance, Bd.1, Frankfurt am Main. 1852, S. 82.

Department: Library and Works on Paper Collection

Collection: [stylistic copies collection](#)