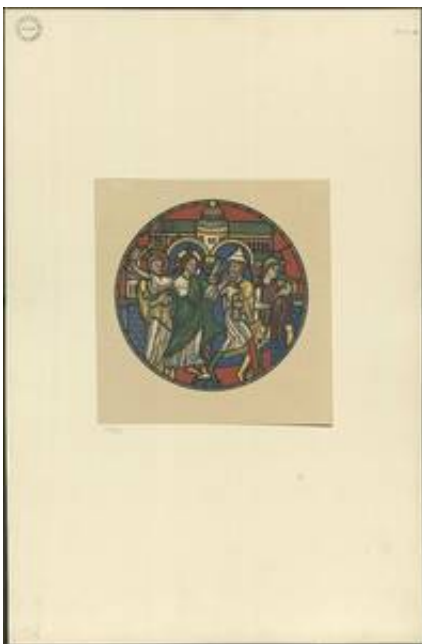
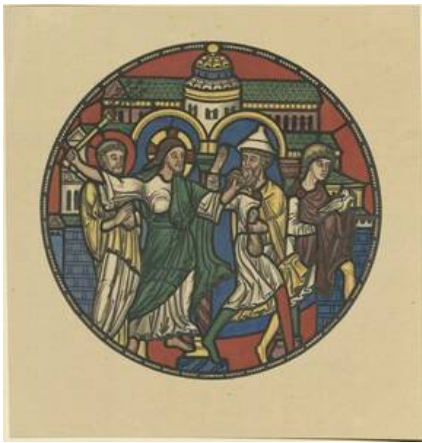




MAK

Objektdetail



Objektbezeichnung: [Stilkopie](#)

Titel: Kopie eines Glasgemäldes in der Schloßkapelle zu Mainberg bei Schweinfurth mit der Darstellung der Vertreiber der Verkäufer aus dem Tempel von C. Becker (vom Bearbeiter vergebener Titel), Entwurf zur Vorlage von C. Beckers und Jakob Heinrich von Hefner-Alteneck´s "Kunstwerke und Geräthschaften des Mittelalters und der Renaissance", Bd.1, Frankfurt am Main. 1852, S. 82

Entstehung / Datierung:

Entwurf: [Carl Becker](#), [Schonungen-Mainberg](#), vor 1852

Kopie nach: [Anonym](#), [Nieder-Ingelheim](#), 13. Jahrhundert

Material: [Untersatzkarton](#), [Papier](#)

Technik: [Aquarell](#)

Maßangaben:

Höhe (Untersatzkarton): 49.8 cm

Breite (Untersatzkarton): 32.4 cm

Höhe: 19.1 cm

Breite: 18.2 cm

Inventarnummer: KI 1338-1

Provenienz: Ankauf

Text am Objekt: [Rückseite:] "Kunstw. I. 66. / 1200-1300 / 1338./1."

Text am Objekt (links unten): "1338/1"

Beschreibung: Durchmesser des Originals: 2 Fuß und 8 Zoll. Nach Aussage des Besitzers, des Fabrikanten Sattler, soll das Gemälde aus der Kaiserpfalz in Ingelheim herkommen. In: Becker, C.; Hefner-Alteneck, Jakob Heinrich von: Kunstwerke und Geräthschaften des Mittelalters und der Renaissance, Bd.1, Frankfurt am

Main. 1852, S. 82.

Abteilung: Bibliothek und Kunstblättersammlung

Sammlung: Stilkopie <Sammlung>