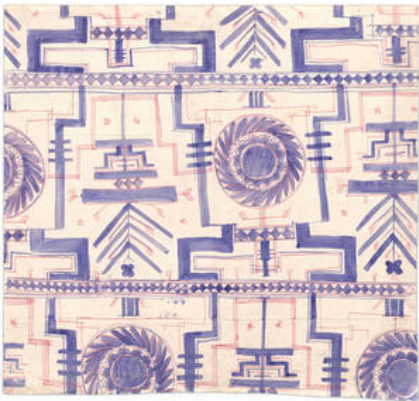




**MAK**

## Objektdetail

---



Objektbezeichnung: [Stoffentwurf](#)

Titel: WW-Stoff "Romana"

Entstehung / Datierung:

Produktion: [Wiener Werkstätte](#)

Entwurf: [Maria Likarz-Strauss, Wien](#), vor 1921

Material: [Bleistift, Papier](#)

Technik: [Gouache](#)

Maßangaben:

Höhe: 40.5 cm

Breite: 42.8 cm

Inventarnummer: KI 12366-33

Provenienz: Schenkung / Donation (1955)

WW Stempel: Wiener Werkstätte

Text am Objekt: verso: K 1500.- bezahlt 24/11 21

(Paraphe) Dessin: Romana No/Entwurf: Likarz

Weit. WW-Nrn. am Obj.: 21121-5

Abteilung: Bibliothek und Kunstblättersammlung

Sammlung: [Archiv der Wiener Werkstätte](#),

[Entwurfszeichnungen der Wiener Werkstätte](#)