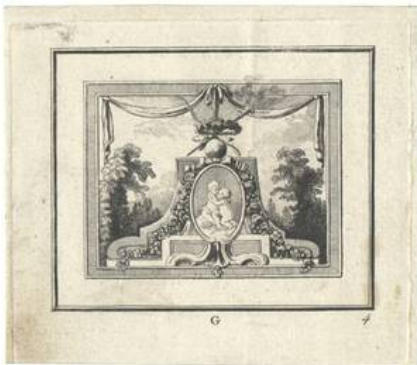




MAK

Objektdetail



Objektbezeichnung: [Ornamentstich](#)

Titel: Putti für Lampensockel, Blatt 4 aus der Folge G von Culs de Lampe“, herausgegeben von Chereau, nach Charles Dominique Joseph Eisen (vom Bearbeiter vergebener Titel), Culs de Lampe (Folgentitel)

Entstehung / Datierung:

Entwurf: [Charles Dominique Joseph Eisen, Paris, 18. Jahrhundert](#)

Verleger: [Chéreau, Paris, 18. Jahrhundert](#)

Zeitraum: [Französische Schule 18. Jh.](#)

Material: [Papier](#)

Technik: [Kupferstich, Radierung](#)

Maßangaben:

Höhe (Blattmaß): 9.9 cm

Breite (Blattmaß): 11.4 cm

Inventarnummer: KI 1-837-3

Provenienz: Ankauf (1863)

Text am Objekt: G / 4

Abteilung: Bibliothek und Kunstblättersammlung

Sammlung: [Ornamentstichsammlung](#)